

ГОСТ 439—73

МЕЖГОСУДАРСТВЕННЫЙ СТАНДАРТ

---

# СТАНКИ ПРОДОЛЬНО-СТРОГАЛЬНЫЕ

## ОСНОВНЫЕ РАЗМЕРЫ

Издание официальное

БЗ 4—2003

ИПК ИЗДАТЕЛЬСТВО СТАНДАРТОВ  
Москва

## МЕЖГОСУДАРСТВЕННЫЙ СТАНДАРТ

## СТАНКИ ПРОДОЛЬНО-СТРОГАЛЬНЫЕ

ГОСТ  
439—73

## Основные размеры

Planers. Basic dimensions

Взамен  
ГОСТ 439—59

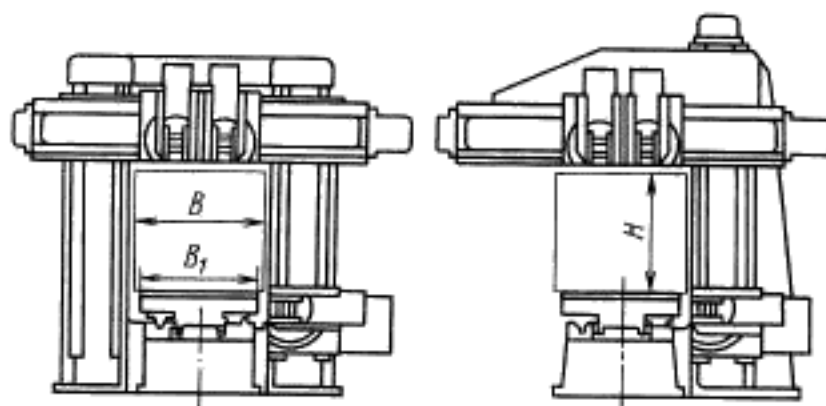
МКС 25.080.25

Дата введения 01.01.75

1. Настоящий стандарт распространяется на универсальные одностоечные и двухстоечные продольно-строгальные станки.

Требования настоящего стандарта являются обязательными.

2. Основные размеры продольно-строгальных станков должны соответствовать указанным на чертеже и в таблице.



Примечание. Чертеж не определяет конструкцию станка.

мм

| Наименование основных размеров             |              | Величины |      |      |      |      |      |      |      |       |       |
|--|--------------|----------|------|------|------|------|------|------|------|-------|-------|
| Наибольшие размеры обрабатываемого изделия | Ширина $B$   | 630      | 800  | 1000 | 1250 | 1600 | 2000 | 2500 | 3150 | 4000  | 5000  |
|  | Высота $H$   | 560      | 710  | 900  | 1120 | 1400 | 1800 | 2240 | 2800 | 3550  | 4500  |
| Размеры рабочей поверхности стола          | Ширина $B_1$ | 560      | 710  | 900  | 1120 | 1400 | 1800 | 2240 | 2800 | 3550  | 4500  |
|  | Длина        | 1600     | 2000 | 2500 | 3150 | 4000 | 5000 | 6300 | 8000 | 10000 | 12500 |
| Наибольшая высота реза                     |              | 40       | 63   | 80   |      | 100  |      |      | 125  |       |       |

Примечание. При проектировании станков с ЧПУ числовые значения главного параметра (наибольшей ширины  $B$  обрабатываемого изделия) следует выбирать из этой же таблицы.

1, 2. (Измененная редакция, Изм. № 2).

Издание официальное

Перепечатка воспрещена

© Издательство стандартов, 1973  
© ИПК Издательство стандартов, 2004

3. Допускается увеличение или уменьшение по сравнению с указанными в таблице длины рабочей поверхности стола по ряду Ra 40 и высоты обрабатываемого изделия по ряду Ra 20 ГОСТ 6636.

4. В станках, унифицированных с продольно-фрезерными станками, допускается ширину рабочей поверхности стола выполнять равной ширине обрабатываемого изделия.

5. Размеры пазов в столах и расстояния между ними — по ГОСТ 1574.

## ИНФОРМАЦИОННЫЕ ДАННЫЕ

1. РАЗРАБОТАН И ВНЕСЕН Министерством станкостроительной и инструментальной промышленности СССР
2. УТВЕРЖДЕН И ВВЕДЕН В ДЕЙСТВИЕ Постановлением Государственного комитета СССР по стандартам от 29.10.73 № 2392
3. ВЗАМЕН ГОСТ 439—59
4. Стандарт соответствует СТ СЭВ 5941—87 в части типоразмерного ряда продольно-строгальных одностоечных и двухстоечных станков: 630; 800; 1000; 1250; 1600; 2000; 2500; 3150; 4000; 5000 в соответствии со специализацией СССР

### 5. ССЫЛОЧНЫЕ НОРМАТИВНО-ТЕХНИЧЕСКИЕ ДОКУМЕНТЫ

| Обозначение НТД, на который дана ссылка | Номер пункта |
|---|--------------|
| ГОСТ 1574—91                            | 5            |
| ГОСТ 6636—69                            | 3            |

6. Ограничение срока действия снято по протоколу № 3—93 Межгосударственного совета по стандартизации, метрологии и сертификации (ИУС 5-6—93)
7. ИЗДАНИЕ (август 2004 г.) с Изменениями № 1, 2, утвержденными в июне 1988 г., октябре 1990 г. (ИУС 9—88, 1—91)

Редактор *Л.В. Коретникова*  
Технический редактор *В.Н. Прусакова*  
Корректор *Т.И. Коновенко*  
Компьютерная верстка *И.А. Налейкиной*

Изд. лиц. № 02354 от 14.07.2000. Сдано в набор 03.08.2004. Подписано в печать 12.08.2004. Усл. печ.л. 0,47. Уч.-изд.л. 0,25.  
Тираж 177 экз. С 3114. Зак. 712.

ИПК Издательство стандартов, 107076 Москва, Колодезный пер., 14.  
<http://www.standards.ru> e-mail: [info@standards.ru](mailto:info@standards.ru)

Набрано в Издательстве на ПЭВМ

Отпечатано в филиале ИПК Издательство стандартов — тип. «Московский печатник», 105062 Москва, Лялин пер., 6.  
Плр № 080102